

DETTAGLI DI PROGETTO

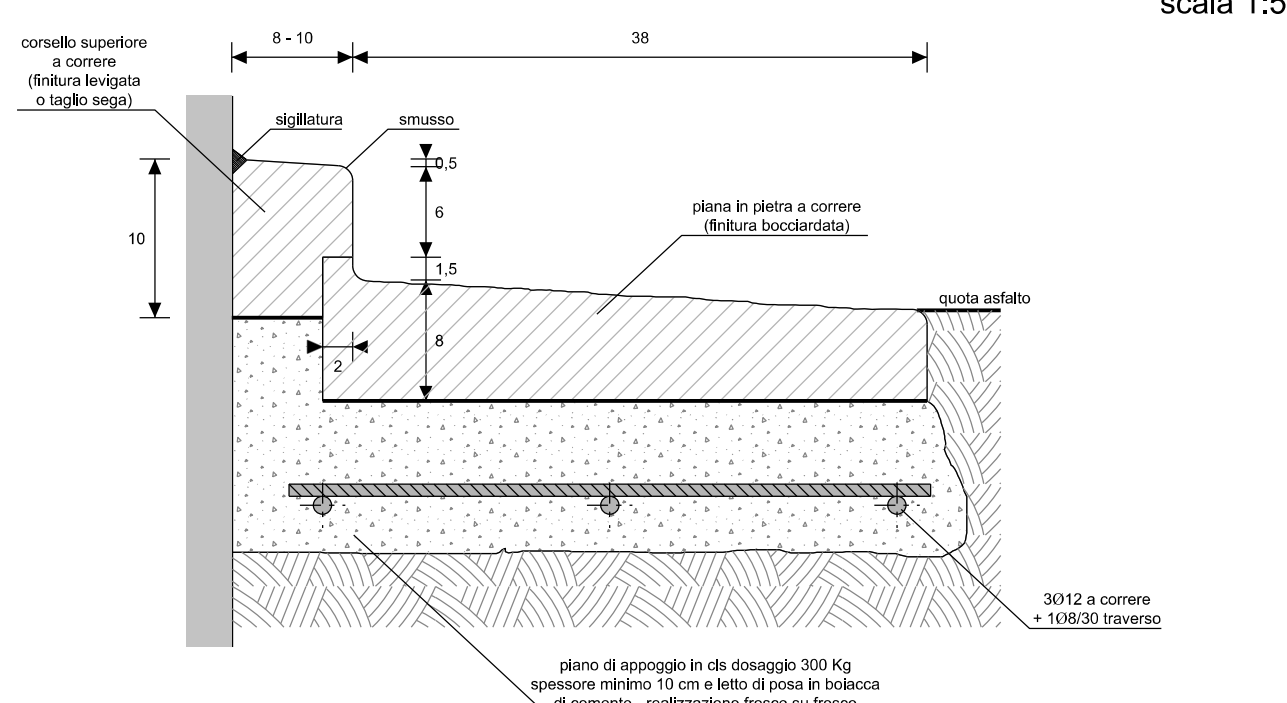
1 SCHEDA TECNICA NUOVA ALBERATURA:
CERCIS SILIQUASTRUM (pz.1 - rif. cod. CME: 09.10)



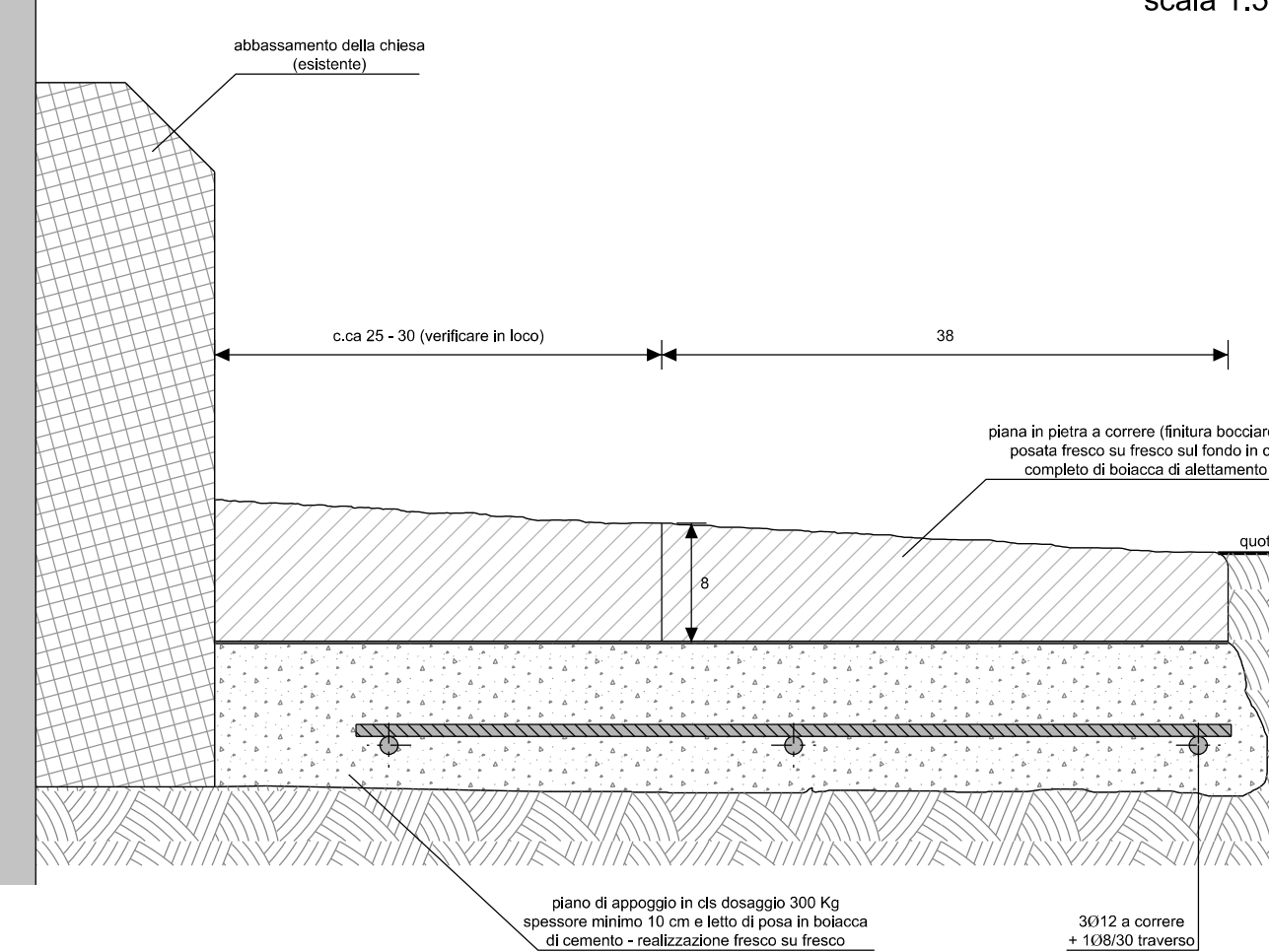
È un albero appartenente alla famiglia delle Fabaceae (leguminose), e viene utilizzato come pianta ornamentale nei giardini e per le alberature stradali, grazie alla sua resistenza all'atmosfera cittadina ed al freddo. La sua altezza può raggiungere i 10 metri con una crescita molto lenta. La sua corteccia è di colore grigio nerastro mentre le foglie di colore verde intenso ed aspetto liscio e lucido, possono avere anche delle tonalità rossastre.

PARTICOLARI NUOVA PAVIMENTAZIONE IN PIETRA SUL PERIMETRO ESTERNO DELLA CHIESA

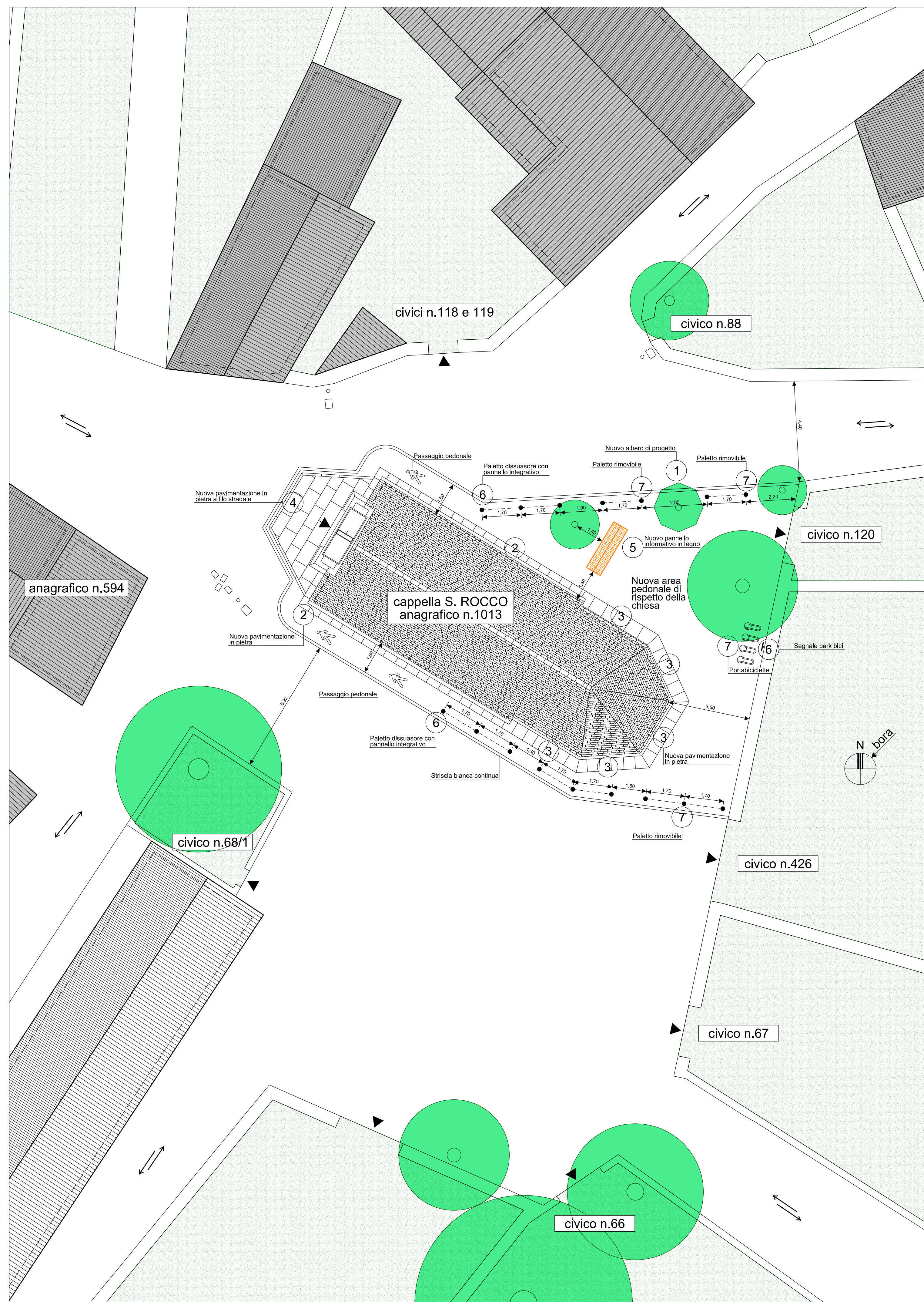
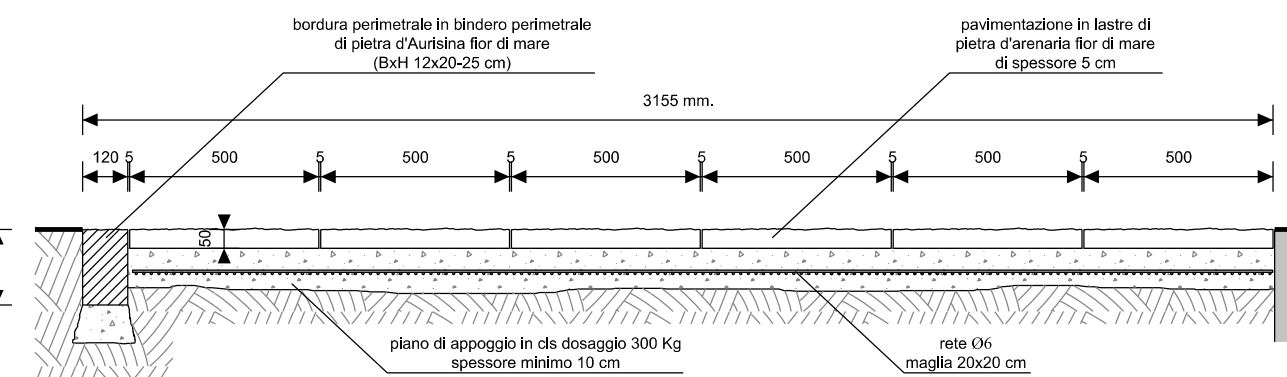
2 PIANA INFERIORE PIU' CORSELLO SUPERIORE IN PIETRA
D'AURISINA (rif. cod. CME: 08.20 "TIPO 01")
scala 1:5



3 LASTRE IN PIETRA D'AURISINA CON SUPERFICI IN VISTA
BOCCIARDATE (rif. cod. CME: 08.25 "TIPO 02")
scala 1:5



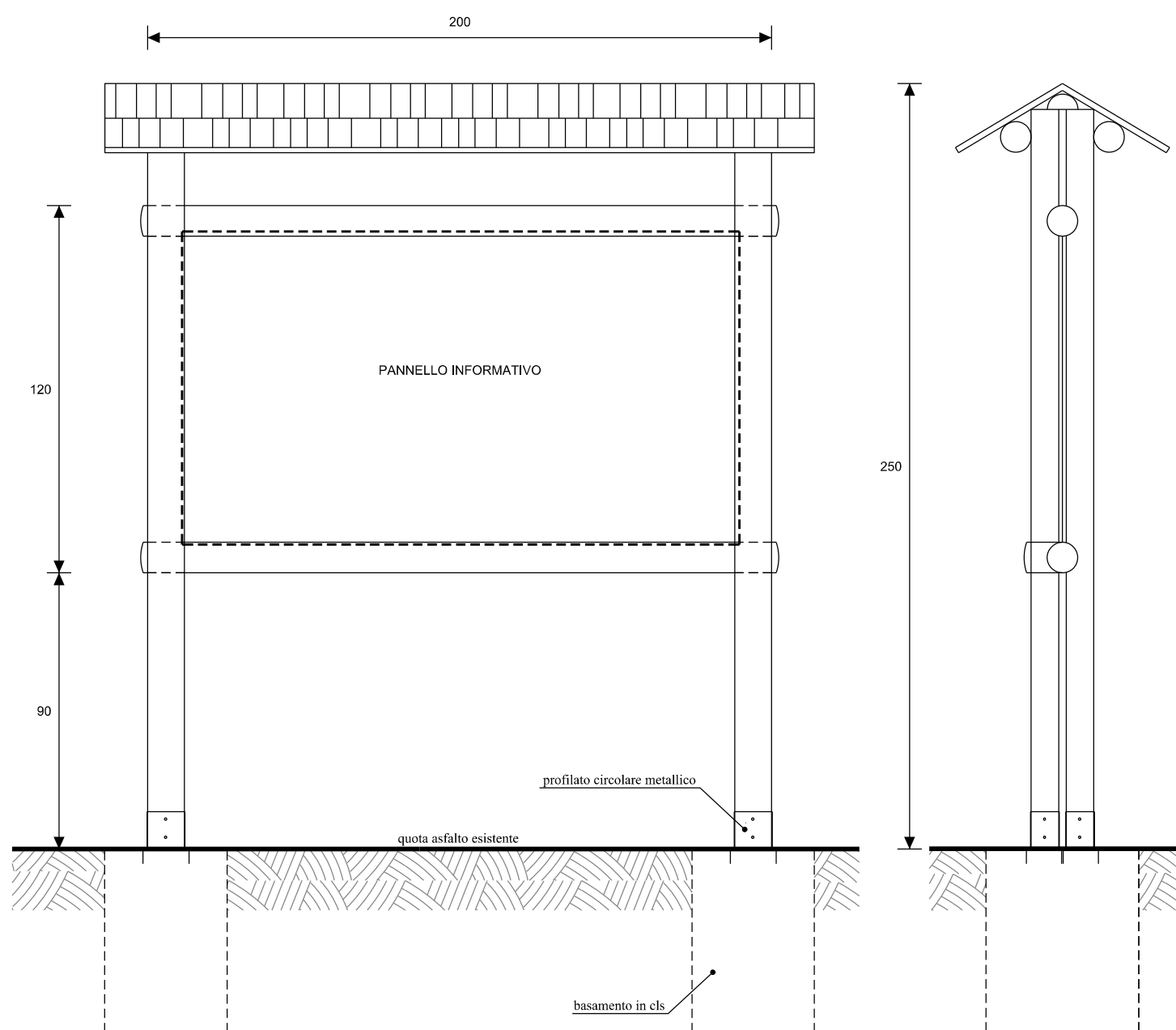
4 LASTRE E CORDOLO COSTITUITO DA BINDERI IN PIETRA
D'AURISINA "FIOR DI MARE" (rif. cod. CME: 08.27)
scala 1:20



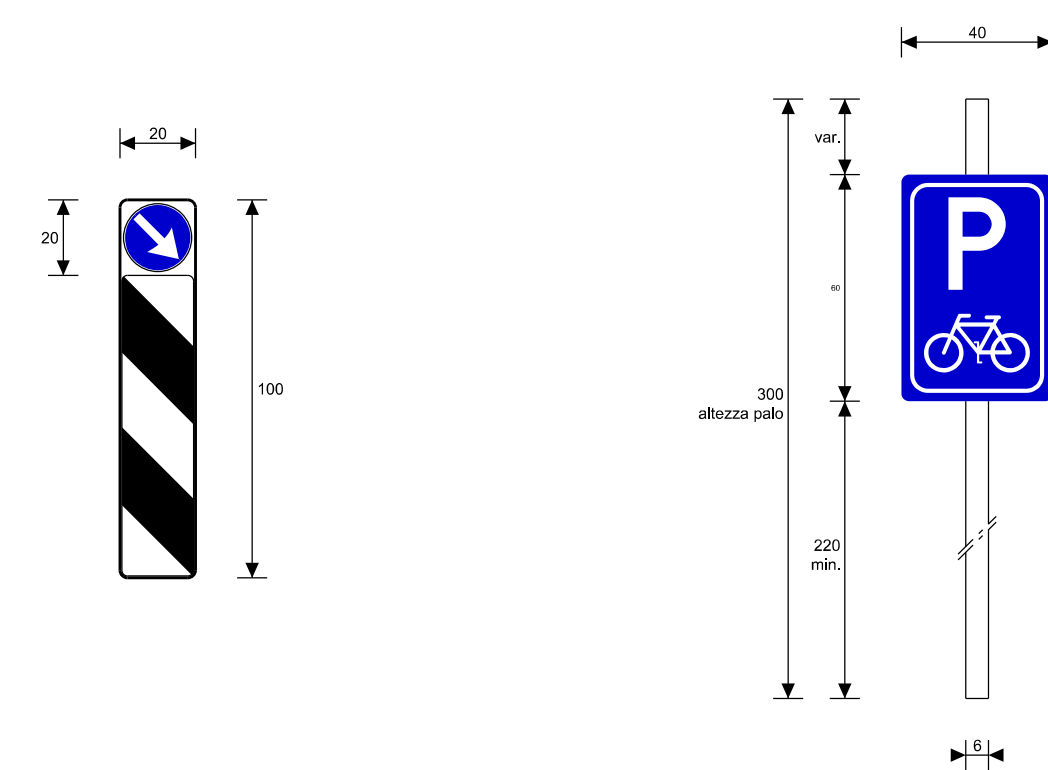
PIANTA DI PROGETTO - scala 1:100

DETTAGLI DI PROGETTO

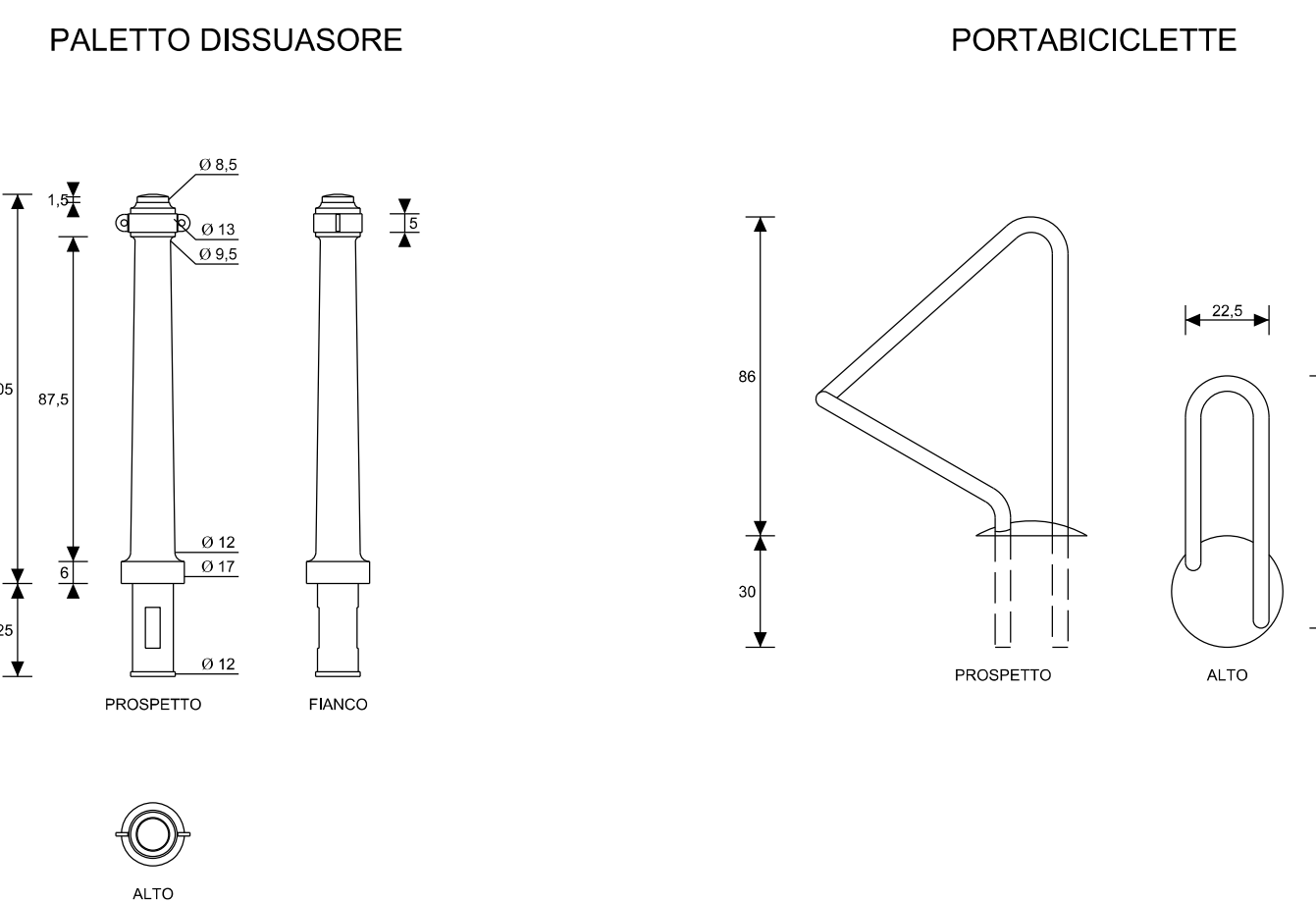
5 PANNELLO INFORMATIVO IN LEGNO (rif. cod. CME: 09.40)
scala 1:20



6 PARTICOLARI SEGNALETICA VERTICALE (rif. cod. CME: 09.20)
scala 1:20

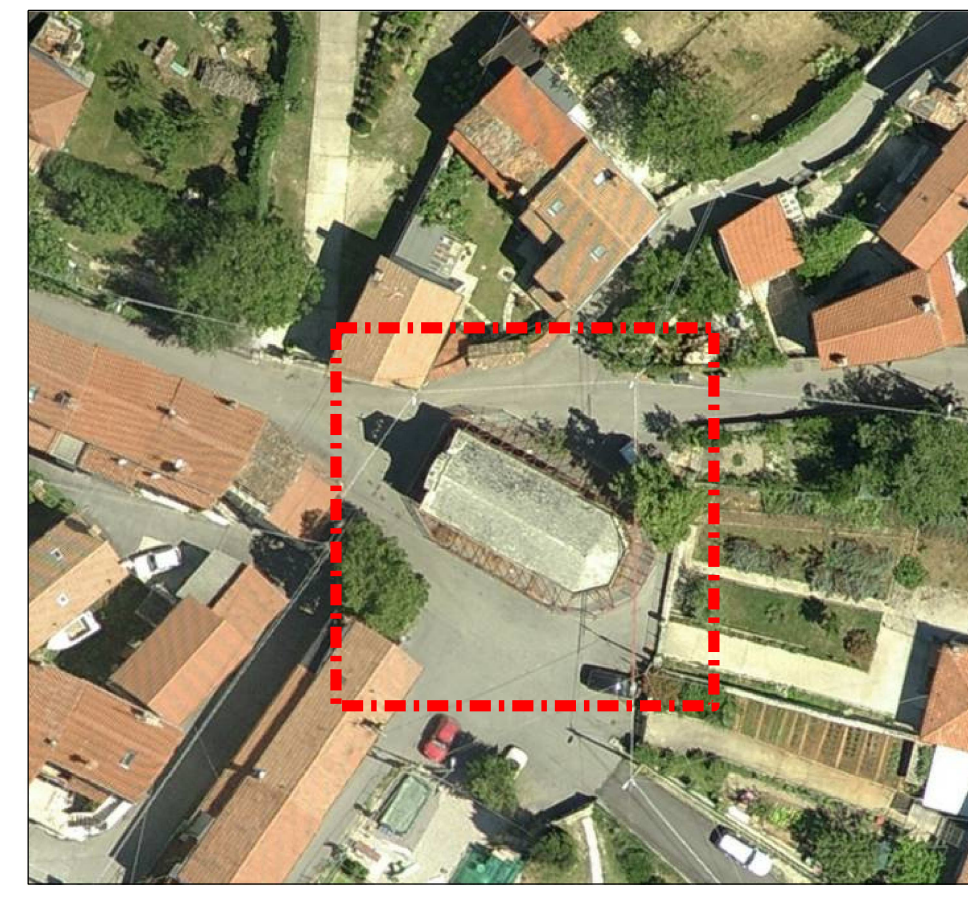


7 PARTICOLARI ARREDO URBANO (rif. cod. CME: 09.35)
scala 1:20



LEGENDA GRAFICA

- Prato
- Pozzetti
- Accessi pedonali e/o carrabili
- Alberi e arbusti esistenti
- Nuovo albero (Cercis Siliquastrum)
- Paletto dissuasore in metallo verniciato in colore grigio antracite
- Paletti uniti da catenella
- Strada a doppio senso di marcia



Vista Aerea

NOTE:
In cantiere (fase esecutiva) dovranno essere verificati i livelli e le dimensioni planimetriche con opportuni strumenti di misura.



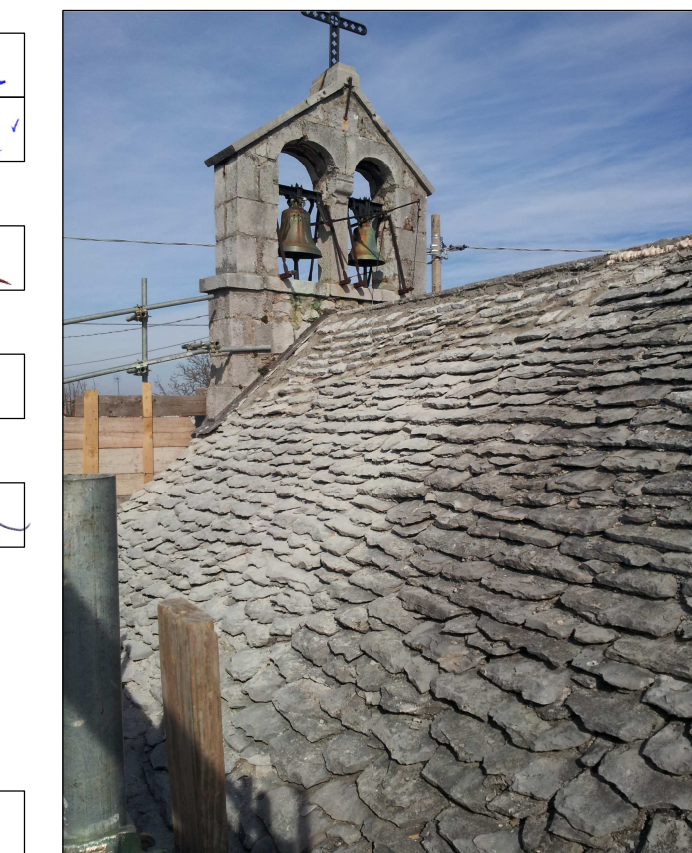
AREA LAVORI PUBBLICI, FINANZA DI PROGETTO E PARTENARIATI
SERVIZIO EDILIZIA PUBBLICA

cod. opera 10085

Lavori di restauro architettonico e strutturale
della Cappella di San Rocco a Santa Croce

PROGETTISTI E COORDINATORI

- dott. arch. Massimo Mosca
- dott. ing. Nicola Milani
- COPROGETTISTA OPERE EDILI
per. ind. Giovanni De Mottoni
- PROGETTISTA OPERE STRUTTURALI
dott. ing. Silverio Pipolo
- DISEGNATORE
per. ind. Claudio Baucer



RESPONSABILE DEL PROCEDIMENTO
dott. arch. Lucia Iammarino

PROGETTO DEFINITIVO / ESECUTIVO

TAVOLA	Area esterna - Planimetria di progetto con particolari costruttivi	DATA	GIUGNO 2017
P1	SCALA 1:100 - 1:20 - 1:5		

TRIESTE